



# SAMRÅDSHANDLING

Kartor tillhörande översiktsplanen  
för Olofströms kommun

# Innehållsförteckning

## Strategikarta

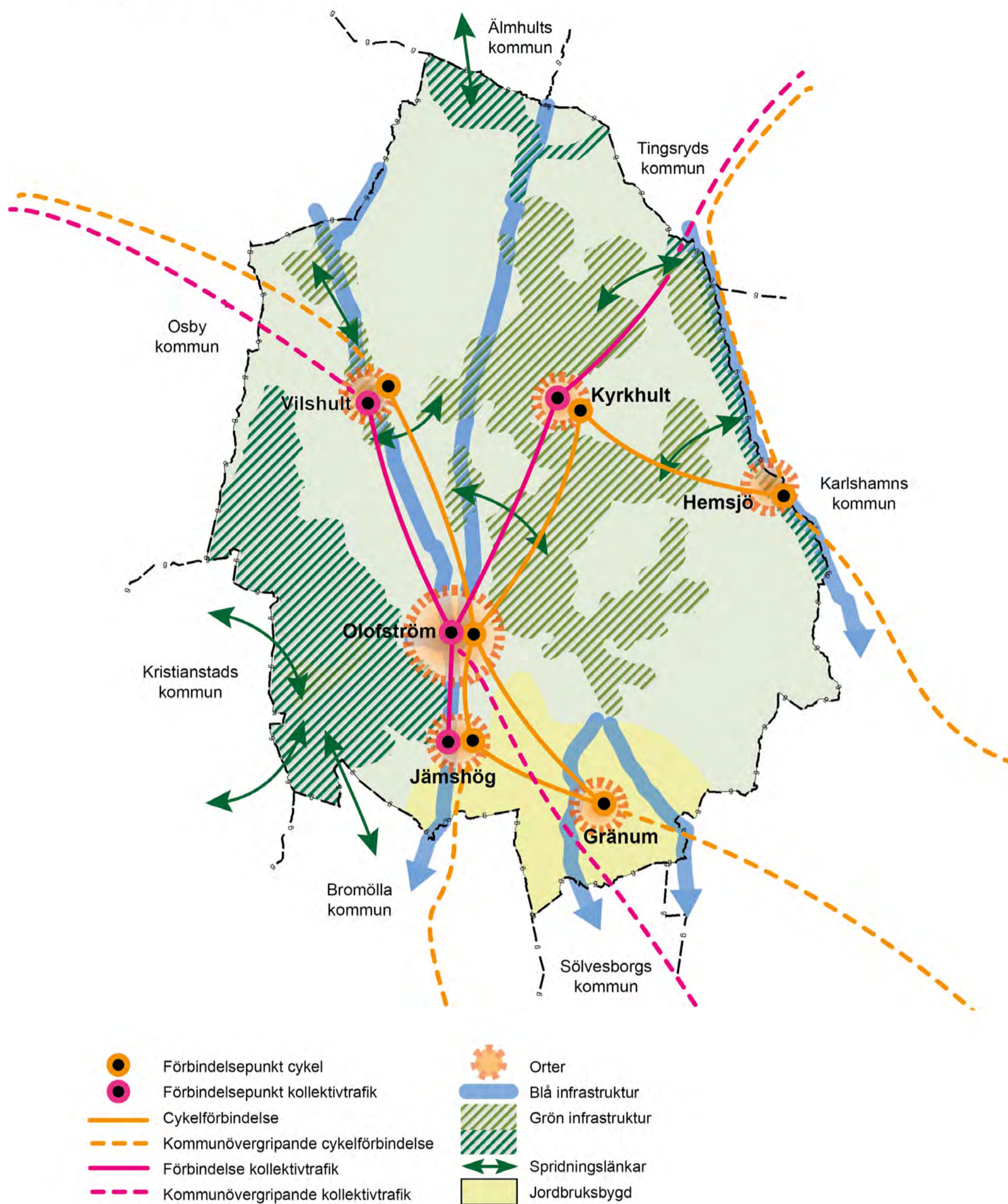
### Användningskartor

- Översiktskarta Olofströms kommun
- Olofström
- Jämshög
- Kyrkhult
- Vilshult
- Gränum
- Hemsjö

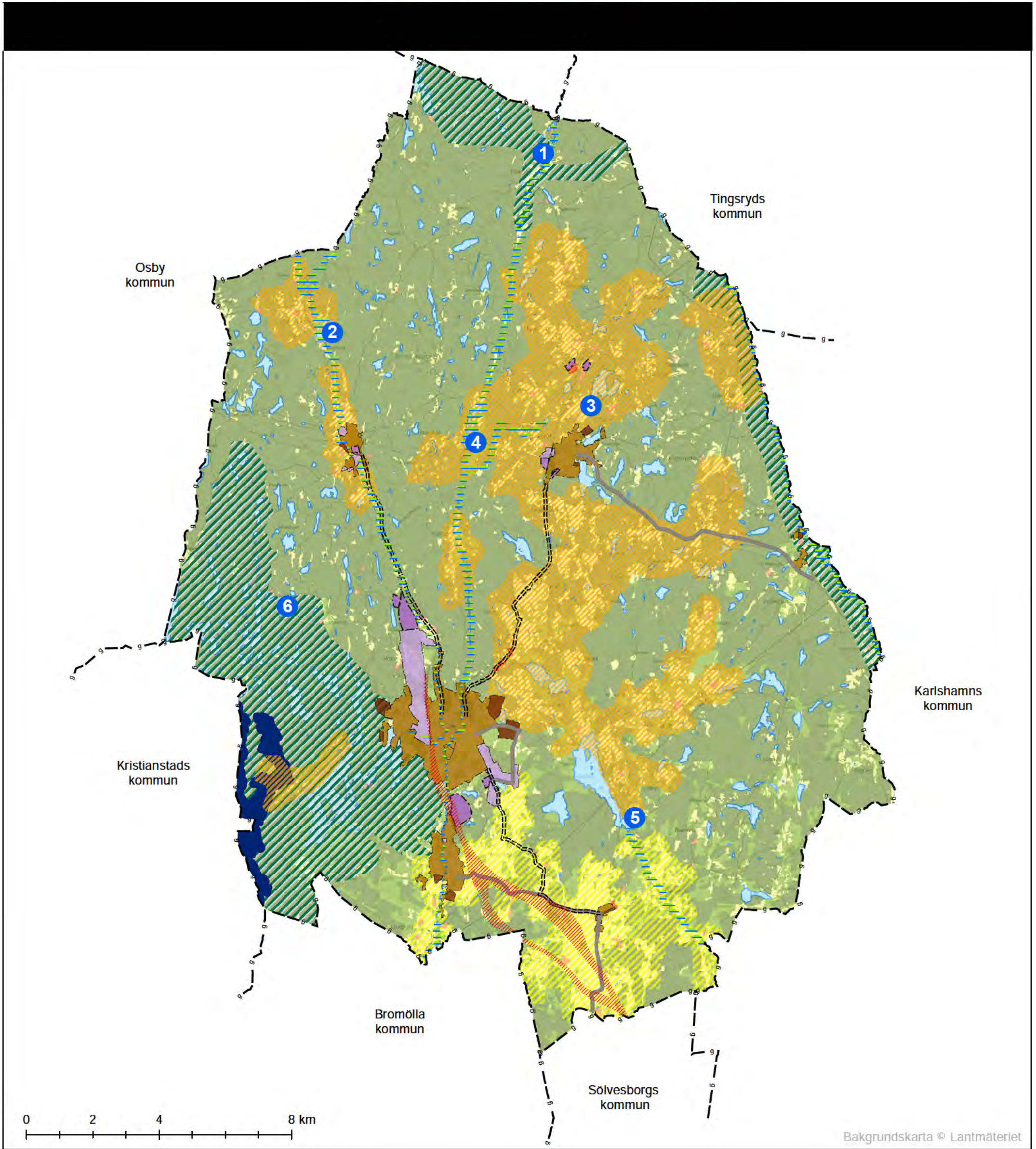
### Kartor för värde och hänsyn

- Riksintressen och andra värden
- Natur-, friluftslivs- och kulturmiljövärden
- Areella näringar
- Råvarutillgångar och samhällsviktiga funktioner
- Miljö, hälsa och säkerhet

## Strategikarta



# Samrådshandling



## Användningskarta

— — — — — Kommungräns

===== Förslag nya GC-vägar

— — — — — Förslag nya kollektivtrafikleder

● Utredningsområden LIS

▨ Förslag teknisk anläggning - kompostering

▨ Större sammanhängande natur- och friluftsområden

■ Tyst område

▨ Blå och grön infrastruktur

▨ Utredningsområde Sydostlänk

### Mångfunktionell bebyggelse

■ Mångfunktionell bebyggelse

■ Förslag ny mångfunktionell bebyggelse

### Verksamheter och industri

■ Befintliga verksamheter och industri

▨ Förslag nya verksamheter och industri

### Sammanhållen bebyggelse

■ 3-9 hus

■ >9 hus

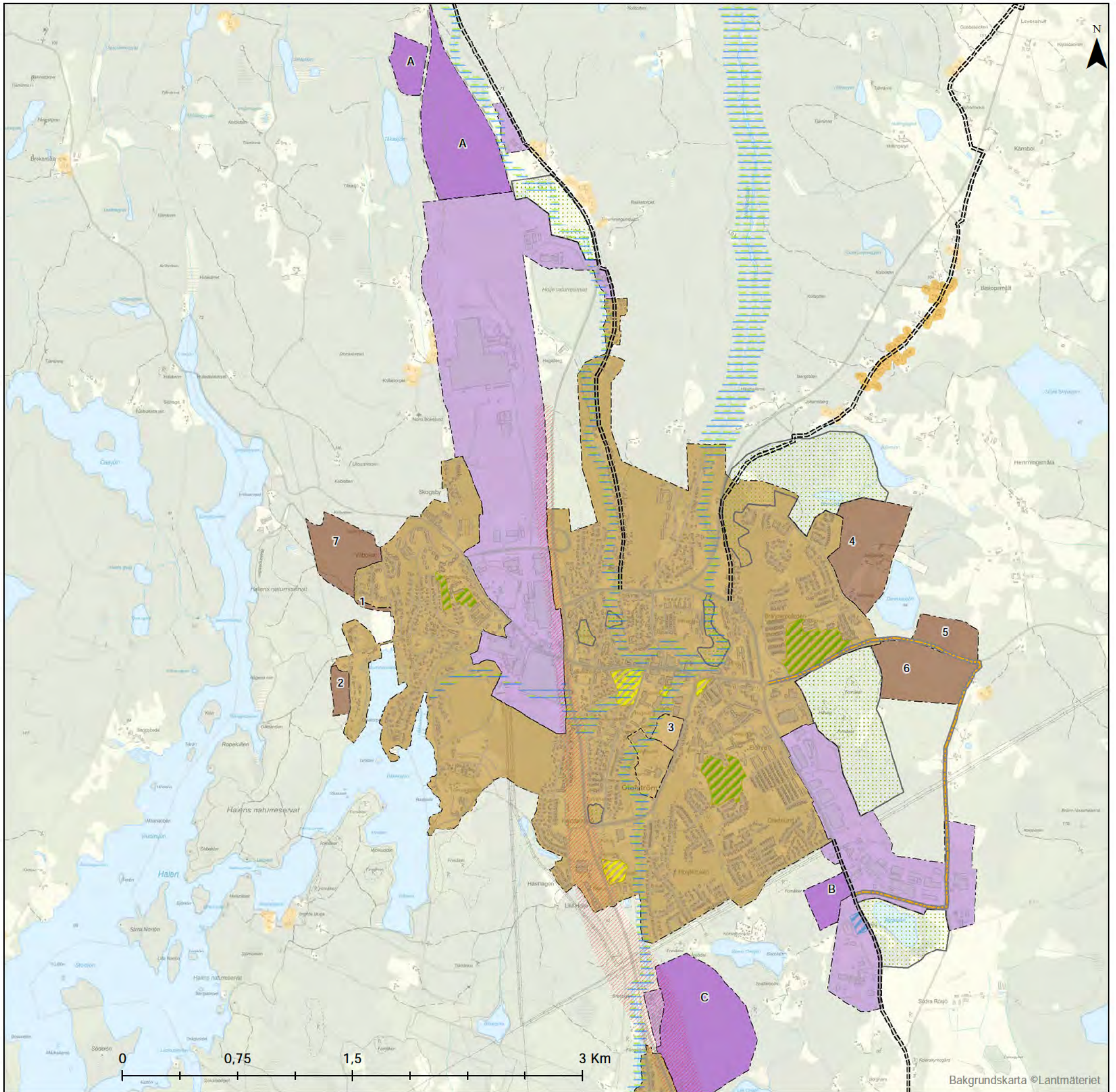
### Landsbygd - bygdeindelning

▨ Jordbruksbygd

▨ Risbygd

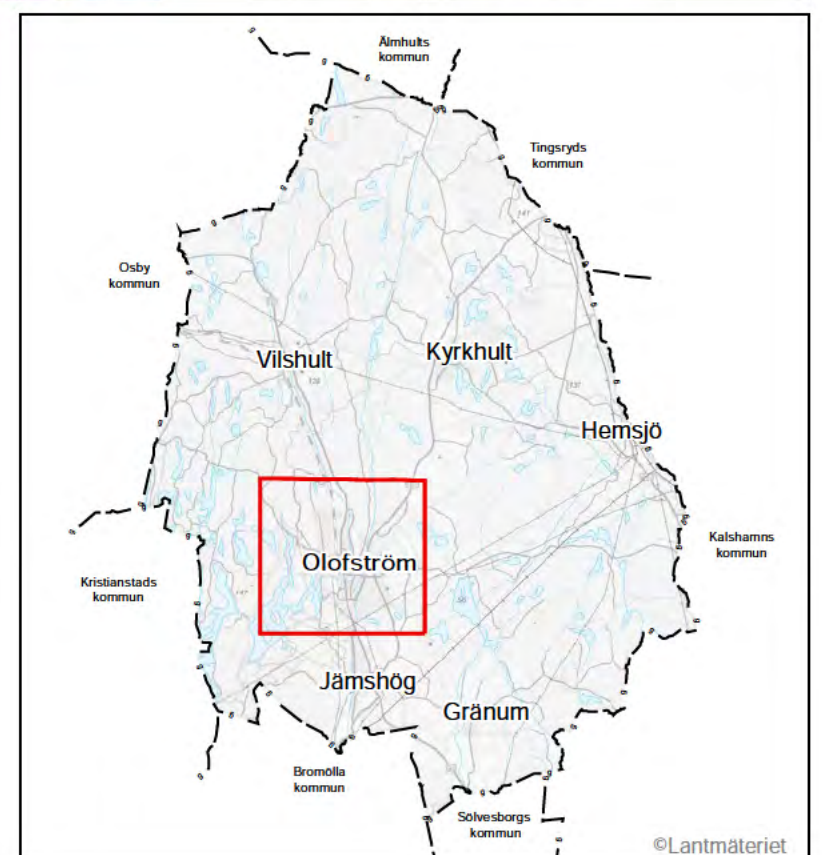
■ Skogsbygd

# Samrådshandling

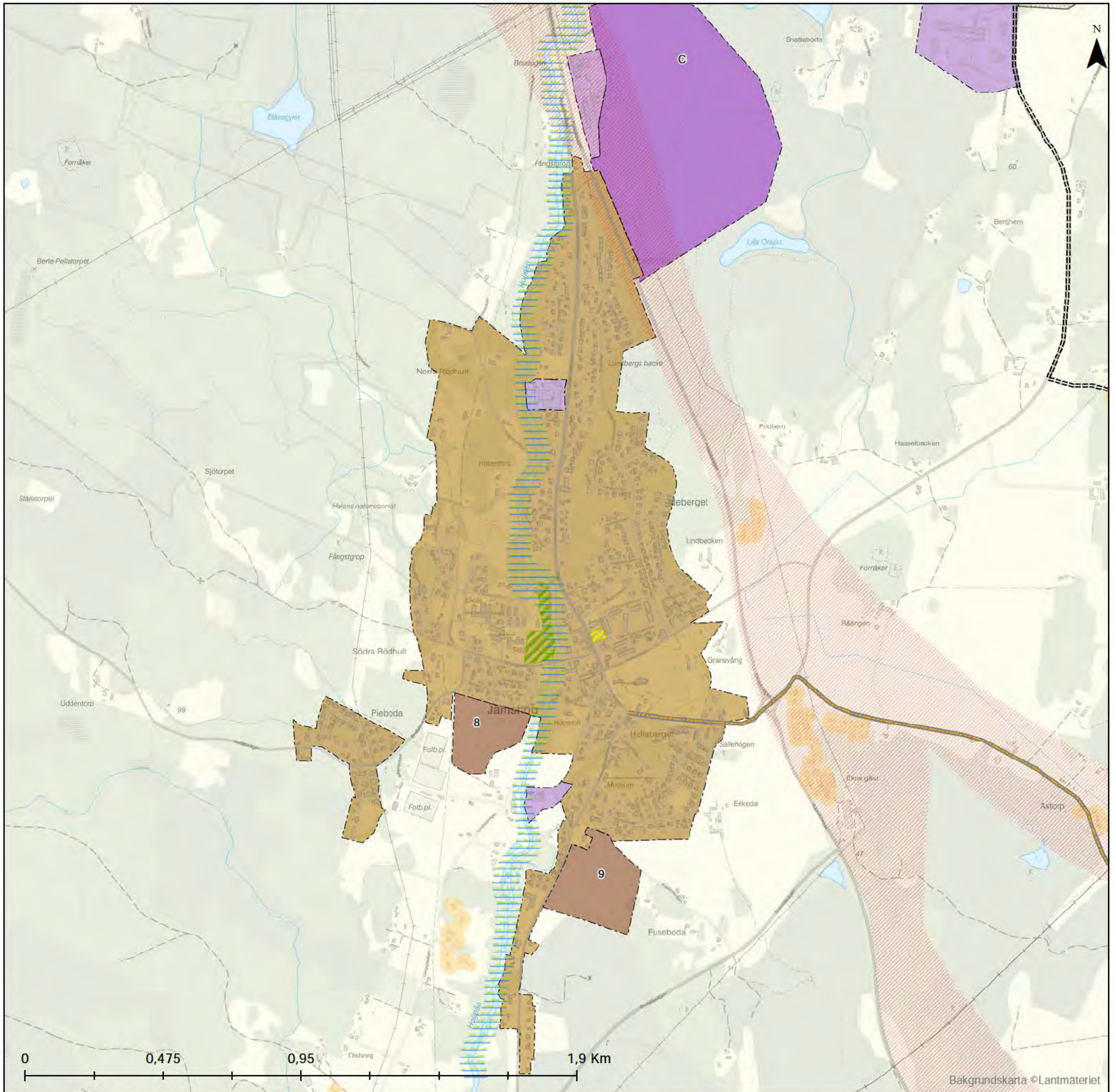


## Användningskarta

- |  |   |  |                                       |
|--|---|--|---------------------------------------|
|  | Förslag nya kollektivtrafikleder          |  | Mångfunktionell bebyggelse            |
|  | Förslag ny GC-vägar                       |  | Befintlig mångfunktionell bebyggelse  |
|  | Utredningsområde Sydostlänk               |  | Förslag ny mångfunktionell bebyggelse |
|  | Blå och grön infrastruktur                |  | Verksamheter och industri             |
|  | Förslag teknisk anläggning - kompostering |  | Befintliga verksamheter och industri  |
|  | Park                                      |  | Förslag nya verksamheter och industri |
|  | Skolskog                                  |  | Sammanhållen bebyggelse               |
|  | Natur/Friluftsområden tätort              |  | 3-9 hus                               |
|  |   |  | >9 hus                                |

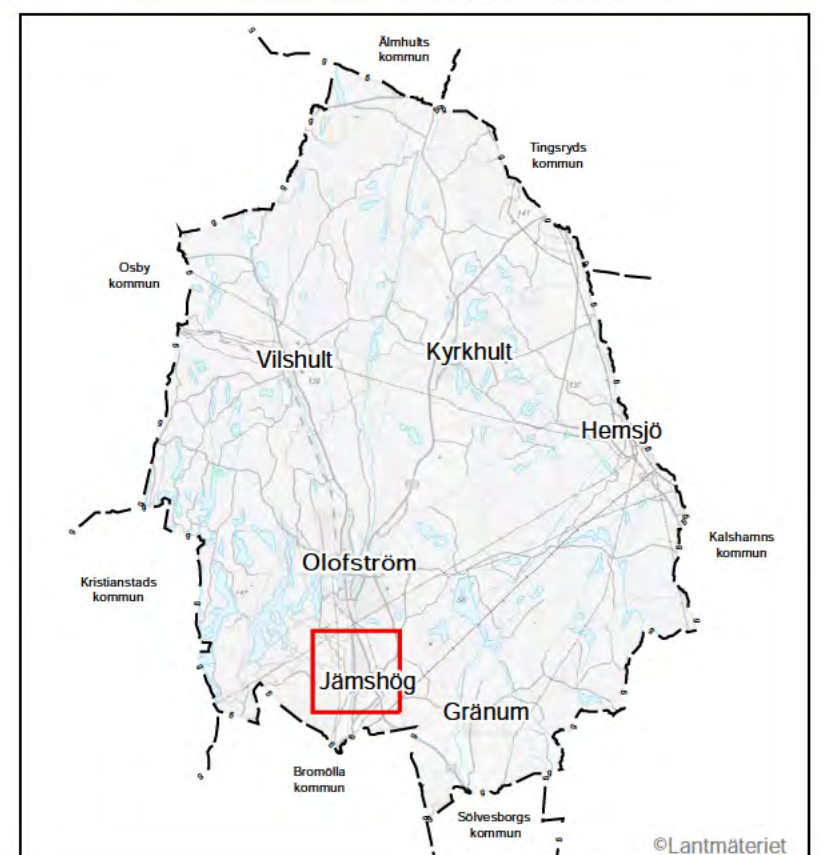


# Samrådshandling

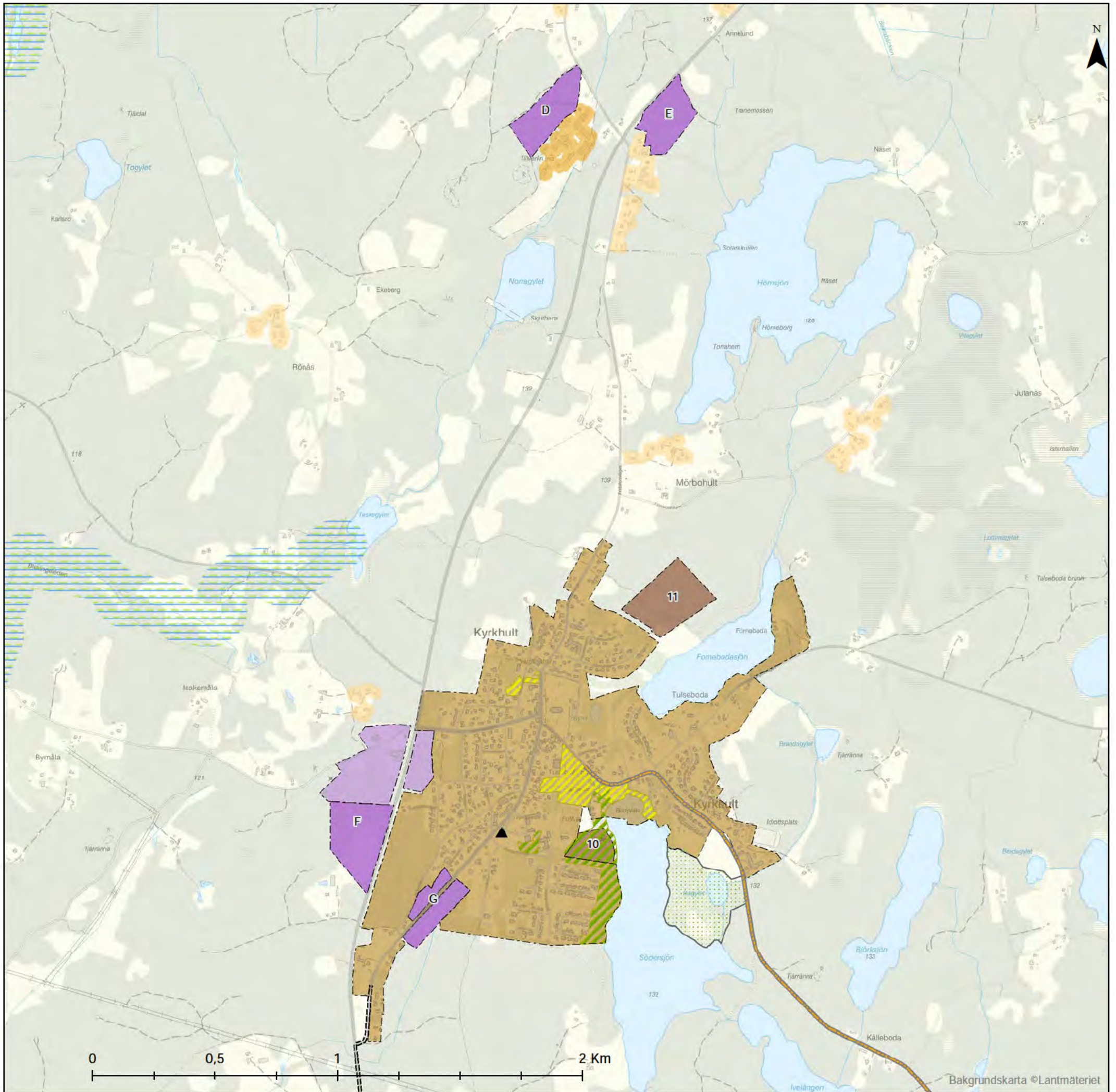


## Användningskarta

- |  |                                  |  |                                       |
|--|----------------------------------|--|---------------------------------------|
|  | Förslag nya kollektivtrafikleder |  | Mångfunktionell bebyggelse            |
|  | Förslag ny GC-vägar              |  | Befintlig mångfunktionell bebyggelse  |
|  | Utredningsområde Sydoslänken     |  | Förslag ny mångfunktionell bebyggelse |
|  | Blå och grön infrastruktur       |  | Verksamheter och industri             |
|  | Park                             |  | Befintliga verksamheter och industri  |
|  | Skolskog                         |  | Förslag nya verksamheter och industri |
|  | Natur/Friluftsområden tätort     |  | Sammanhållen bebyggelse               |
|  |                                  |  | 3-9 hus                               |

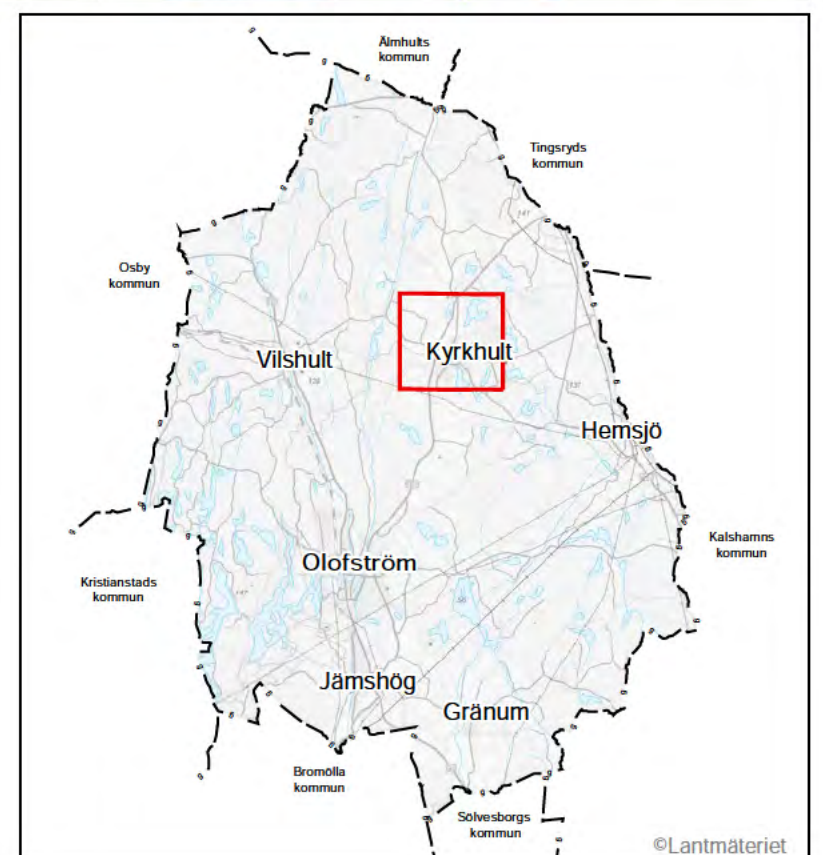


# Samrådshandling

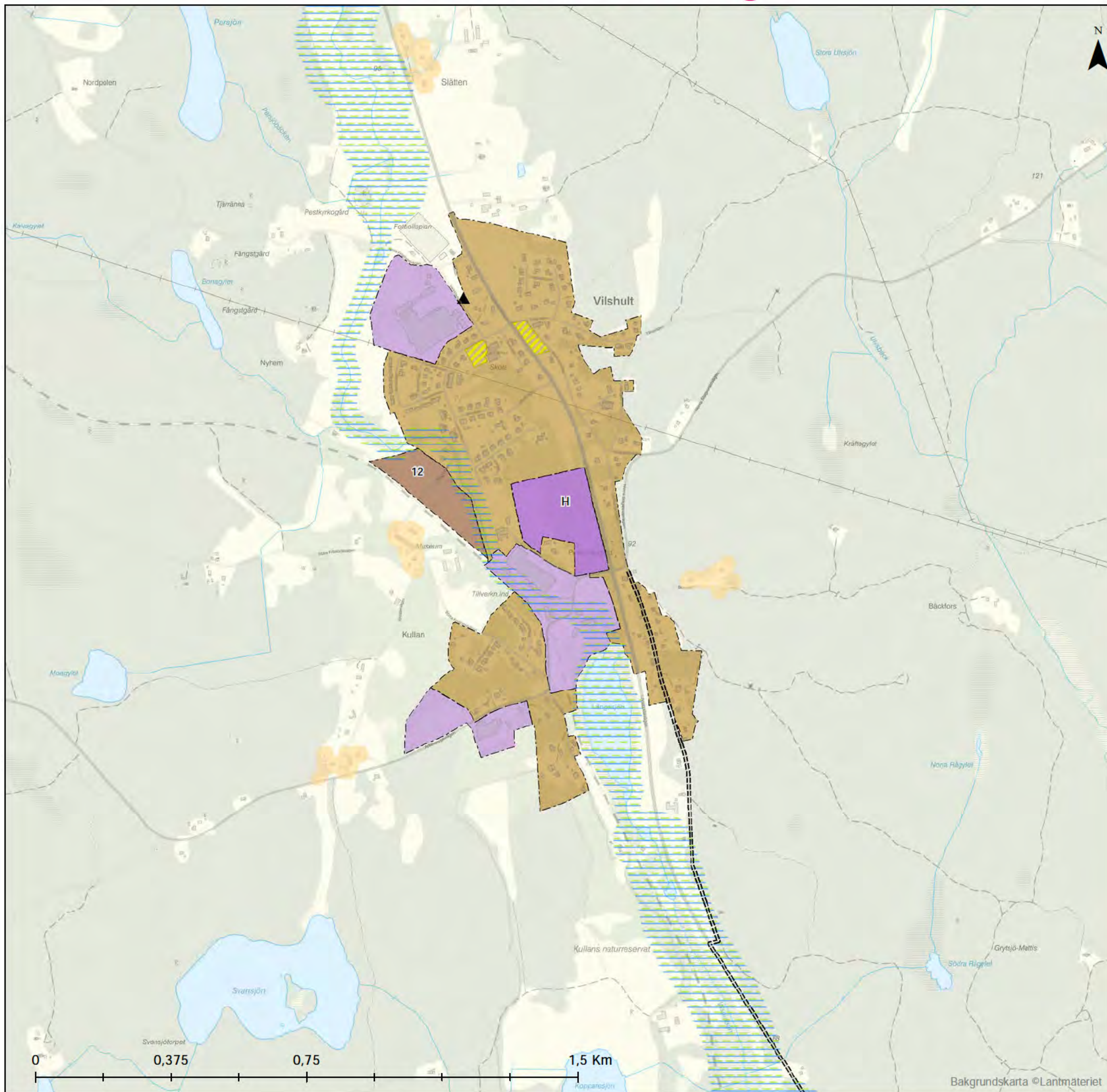


## Användningskarta

	Förslag nya kollektivtrafikleder		Mångfunktionell bebyggelse
	Förslag ny GC-vägar		Befintlig mångfunktionell bebyggelse
	Förslag pendlingsparkering		Förslag ny mångfunktionell bebyggelse
	Blå och grön infrastruktur		Verksamheter och industri
	Park		Befintliga verksamheter och industri
	Skolskog		Förslag nya verksamheter och industri
	Natur/Friluftsområden tätort		Sammanhållen bebyggelse
			3-9 hus
			>9 hus

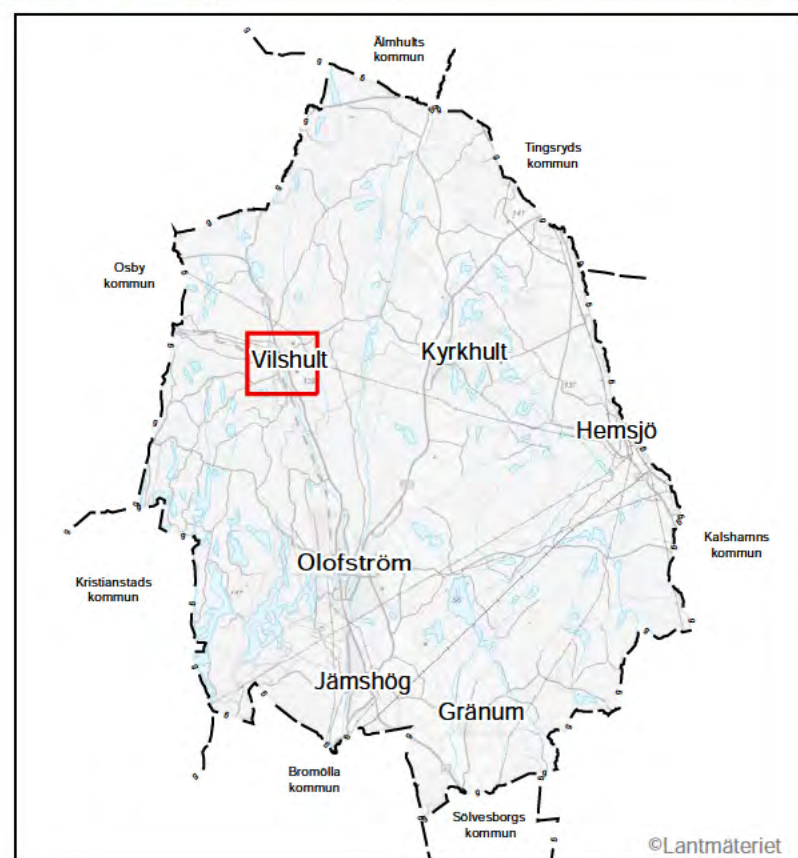


# Samrådshandling



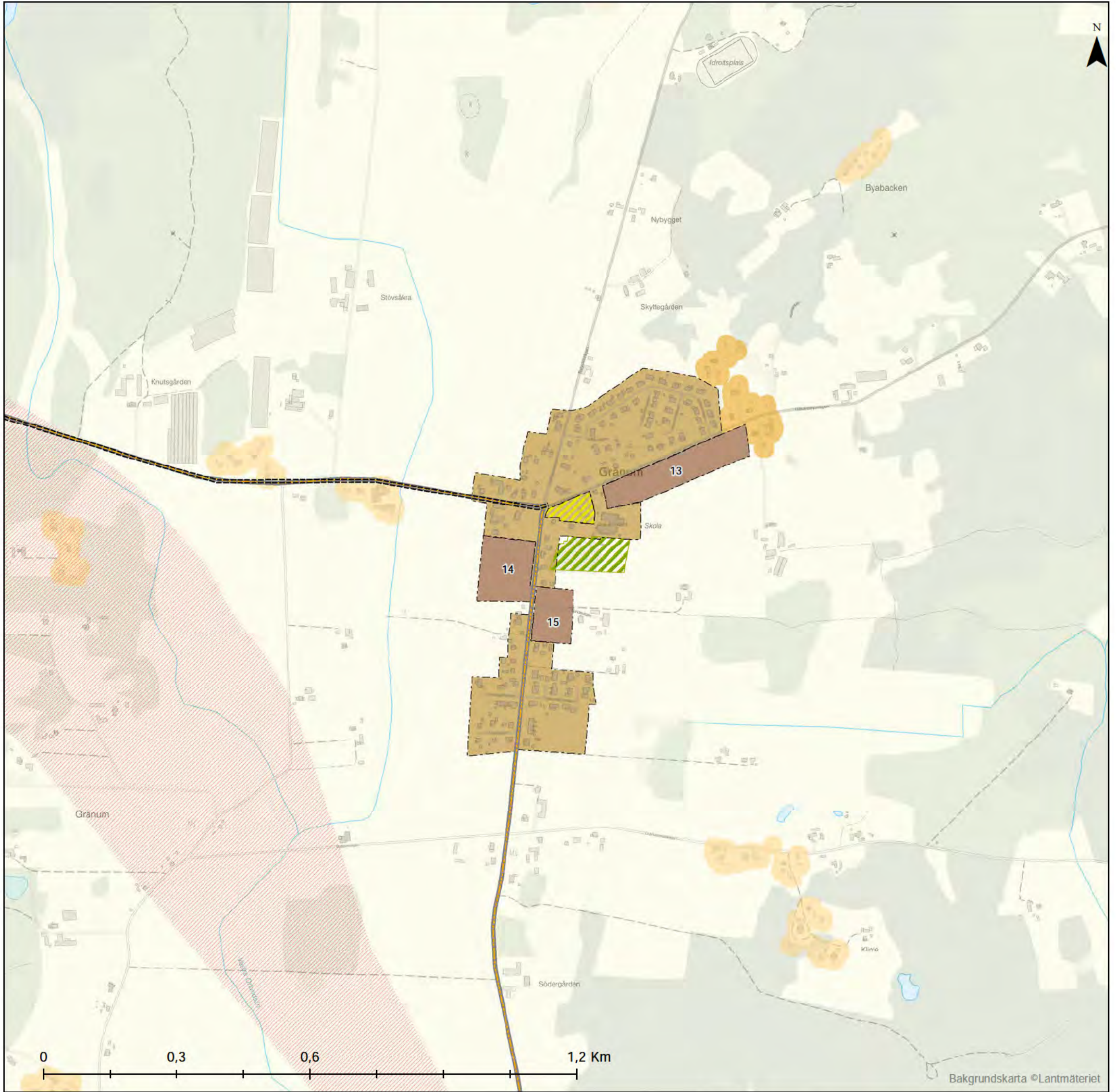
## Användningskarta

- ===== Förslag ny GC-vägar
- ▲ Förslag pendlingsparkering
- Blå och grön infrastruktur
- Park
- Mångfunktionell bebyggelse
  - Befintlig mångfunktionell bebyggelse
  - Förslag ny mångfunktionell bebyggelse
- Verksamheter och industri
  - Befintliga verksamheter och industri
  - Förslag nya verksamheter och industri
- Sammanhållen bebyggelse
  - 3-9 hus





# Samrådshandling

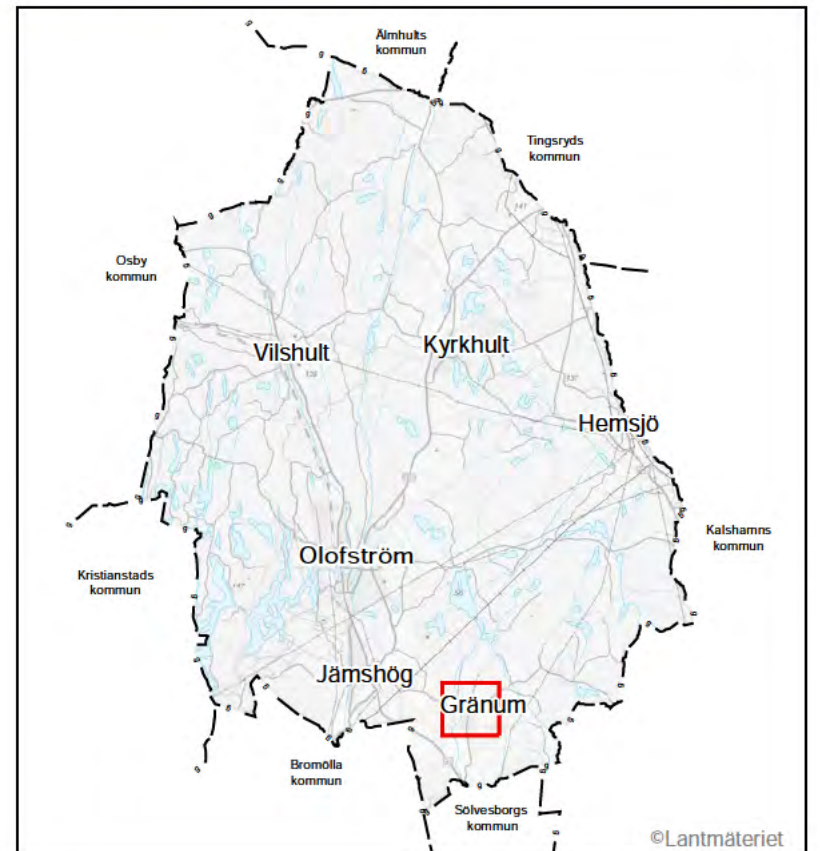


## Användningskarta

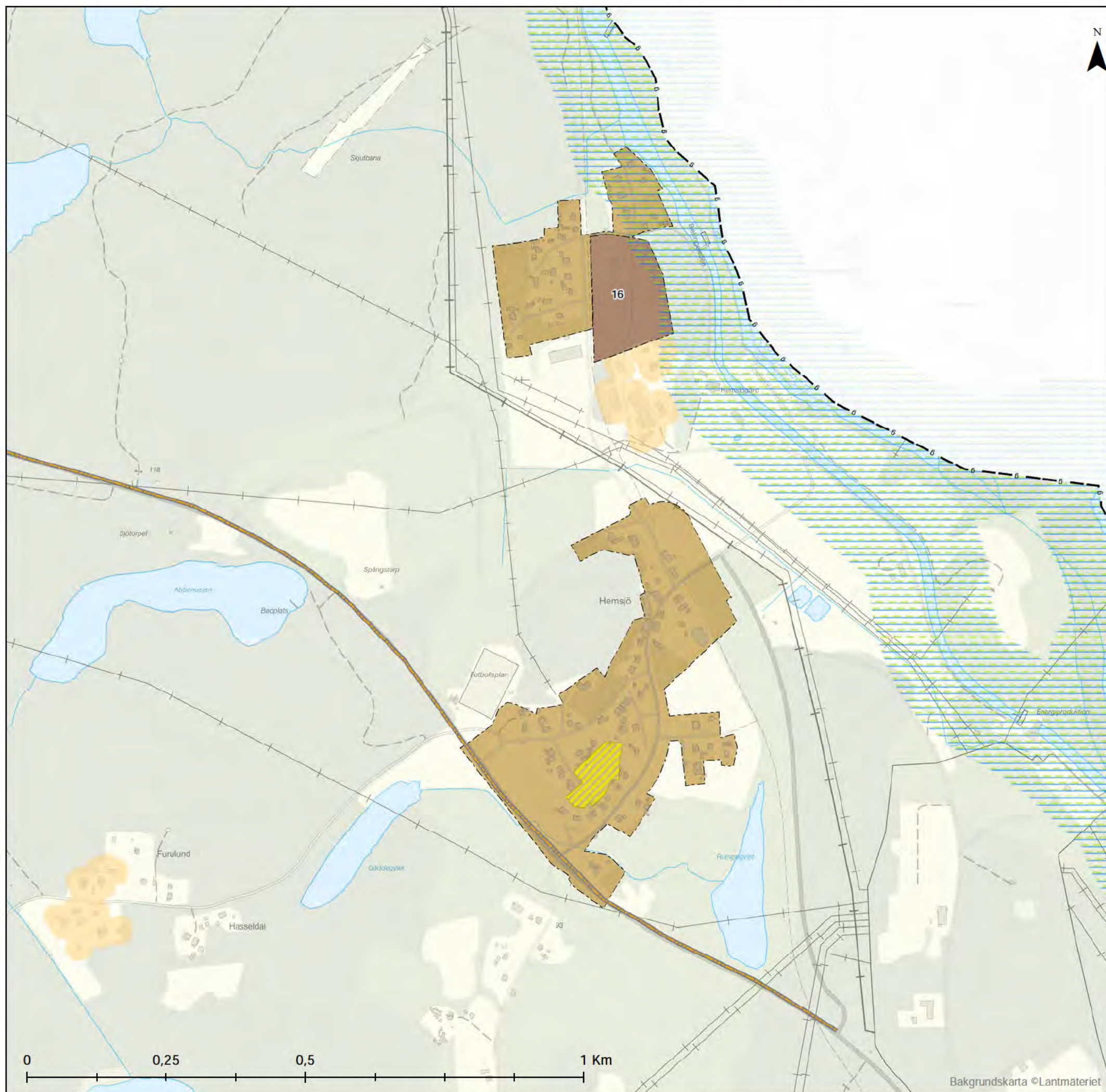
- Förslag nya kollektivtrafikleder
- Förslag ny GC-vägar
- Utredningsområde Sydostlänk
- Park
- Skolskog
- Mångfunktionell bebyggelse**
- Befintlig mångfunktionell bebyggelse
- Förslag ny mångfunktionell bebyggelse

## Sammanhållen bebyggelse

- 3-9 hus
- >9 hus

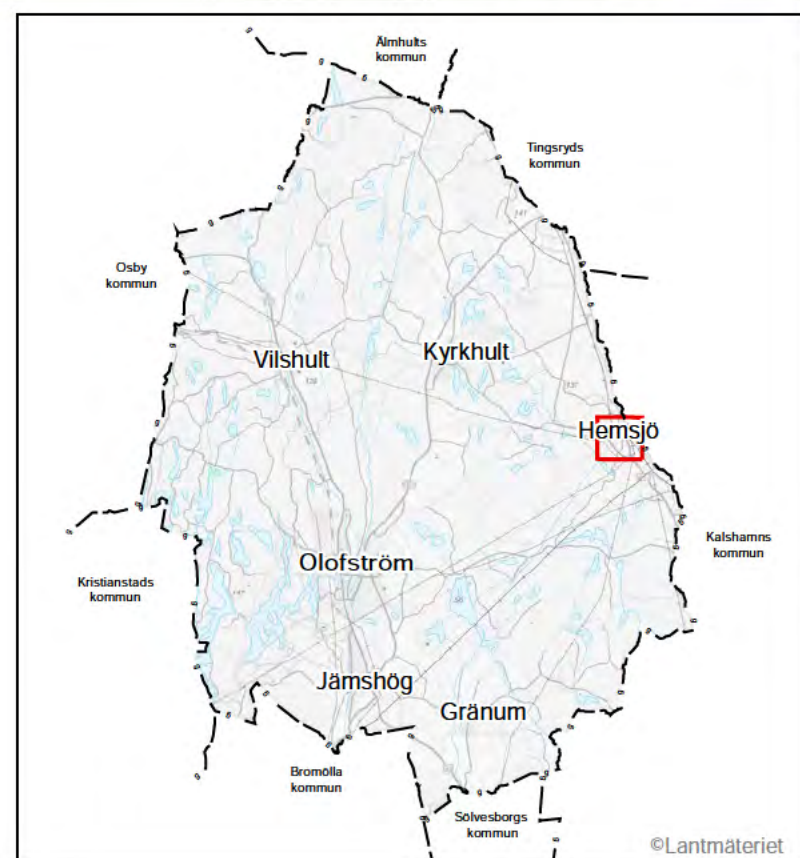


# Samrådshandling

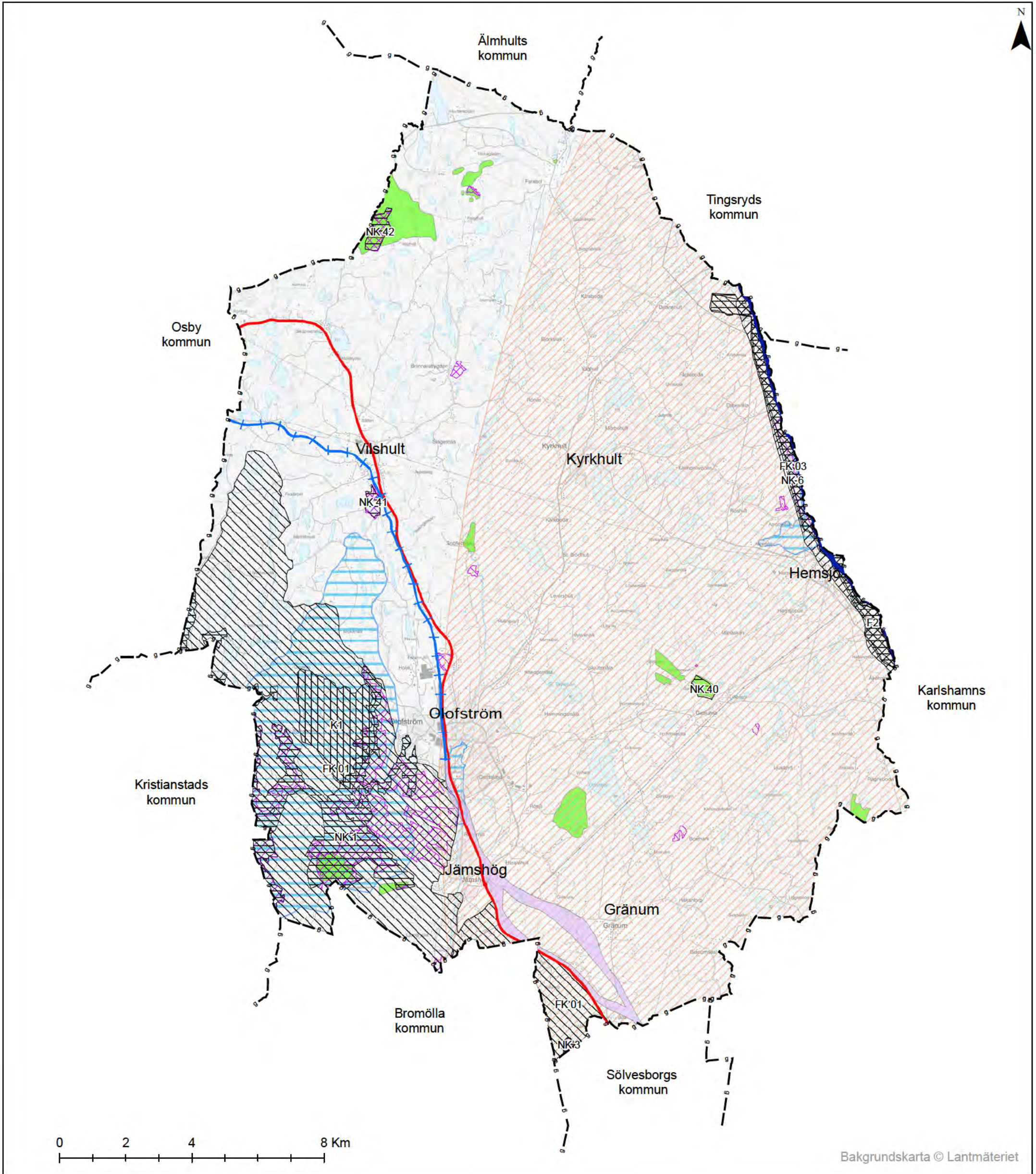


## Användningskarta

- Kommungräns
- Förslag nya kollektivtrafikleder
- Blå och grön infrastruktur
- Park
- Mångfunktionell bebyggelse
  - Befintlig mångfunktionell bebyggelse
  - Förslag ny mångfunktionell bebyggelse
- Sammanhållen bebyggelse
  - 3-9 hus



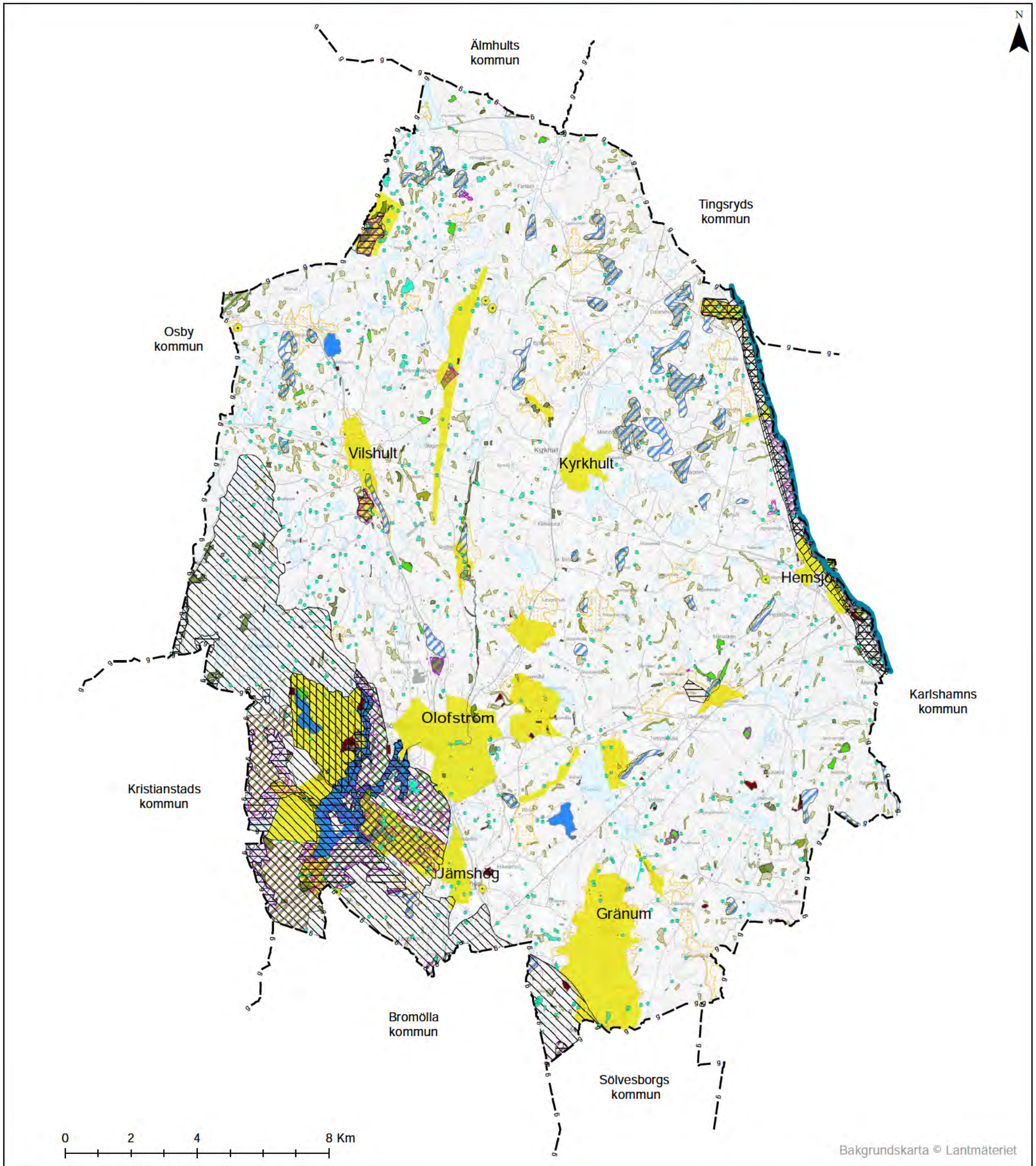
# Samrådshandling



## Riksintressen och andra värden

- — Kommungräns
- Riksintresse - Yrkesfiske
- ++ Riksintresse - Järnväg
- Riksintresse - Vägnät
- Riksintresseområde - Framtida järnväg
- Riksintresse - Rörligt friluftsliv MB4 kap1+2
- Riksintresse - Friluftsliv MB3 kap6 FK
- Riksintresse - Naturvård NK
- Riksintresse - Kulturmiljövård K1
- Riksintresse - Skyddat vattendrag
- MSA, påverkansområde - Försvarmakten
- Natura 2000
- Vattenskyddsområde
- Ekologiskt känsligt område

# Samrådshandling

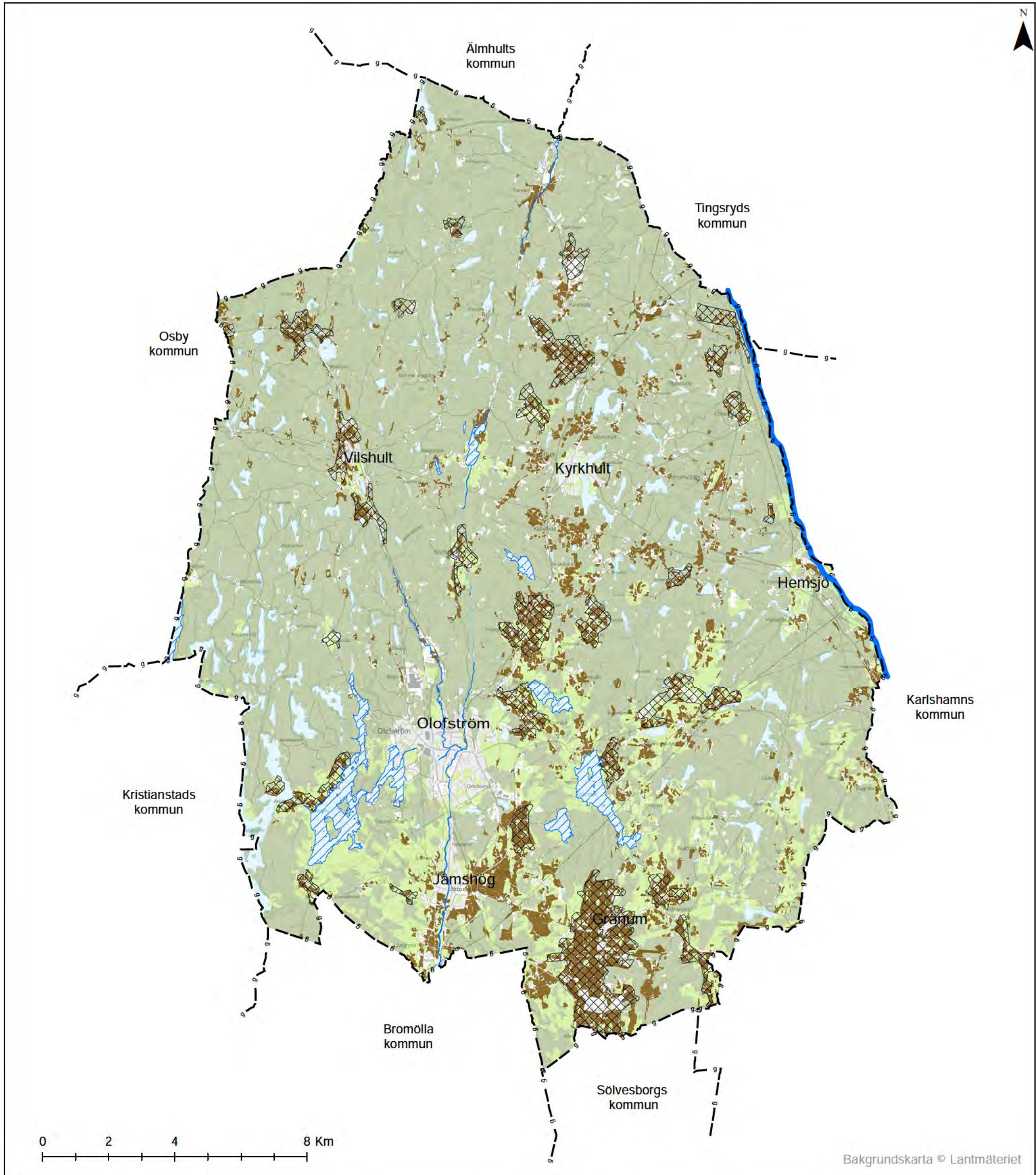


Bakgrundskarta © Lantmäteriet

## Natur-, friluftsliv- och kulturmiljövärden

<ul style="list-style-type: none"> <li>— Kommungräns</li> <li>— Riksintresse yrkesfiske</li> <li>— Riksintresse - Naturvård</li> <li>— Riksintresse - Kulturmiljövård</li> <li>— Riksintresse - Rörligt friluftsliv MB4 kap1+2</li> <li>— Riksintresse - Friluftsliv MB3 kap6</li> <li>— Riksintresse - Skyddat vattendrag</li> </ul>	<ul style="list-style-type: none"> <li>Natura 2000</li> <li>Naturreservat</li> <li>Inventerade våtmarker</li> <li>Ekopark Raslängen</li> <li>Myrskyddsplan</li> <li>Skogligt biotopskydd - Skogsstyrelsen</li> <li>Naturvårdsavtal - Skogsstyrelsen</li> </ul>	<ul style="list-style-type: none"> <li>Nyckelbiotop - Skogsstyrelsen</li> <li>Objekt med naturvärde - Skogsstyrelsen</li> <li>Sumpskog - Skogsstyrelsen</li> <li>Ramsar</li> <li>Värdefulla sjöar och vattendrag</li> <li>Bevarandeplan för odlingslandskapet</li> <li>Kulturmiljöprogram</li> </ul>	<ul style="list-style-type: none"> <li>Fornlämning - Ytobjekt</li> <li>Fornlämning - Linjeobjekt</li> <li>Fornlämning - Punktobjekt</li> <li>Naturminnen</li> </ul>
---	--	--	---

# Samrådshandling



## Areella näringar

--- Kommungräns

— Riksintresse yrkesfiske

▨ Fiskevårdsområden

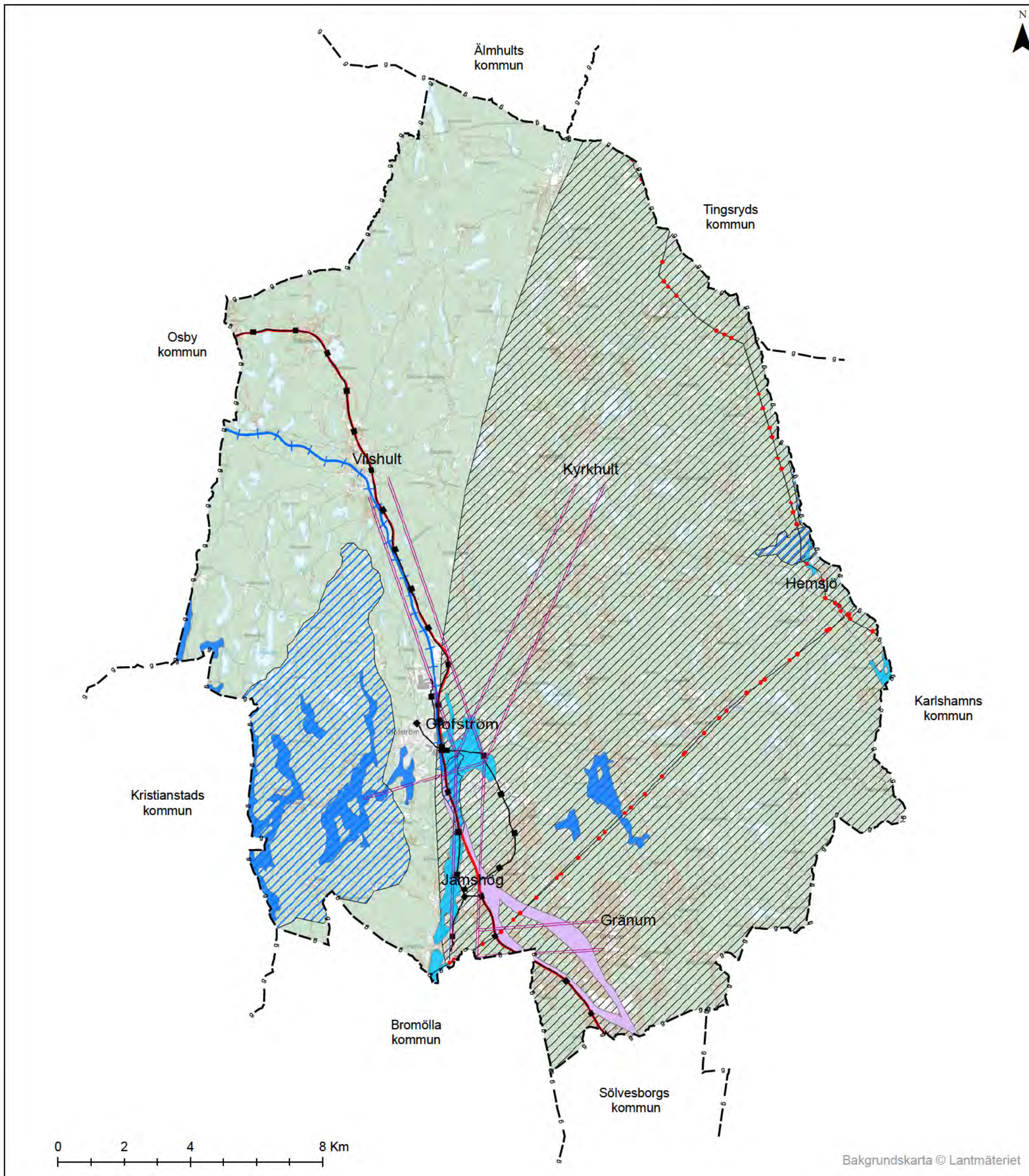
▩ Bevarandeplan för odlingslandskapet

■ Jordbruksmark

■ Barrskog

■ Lövskog

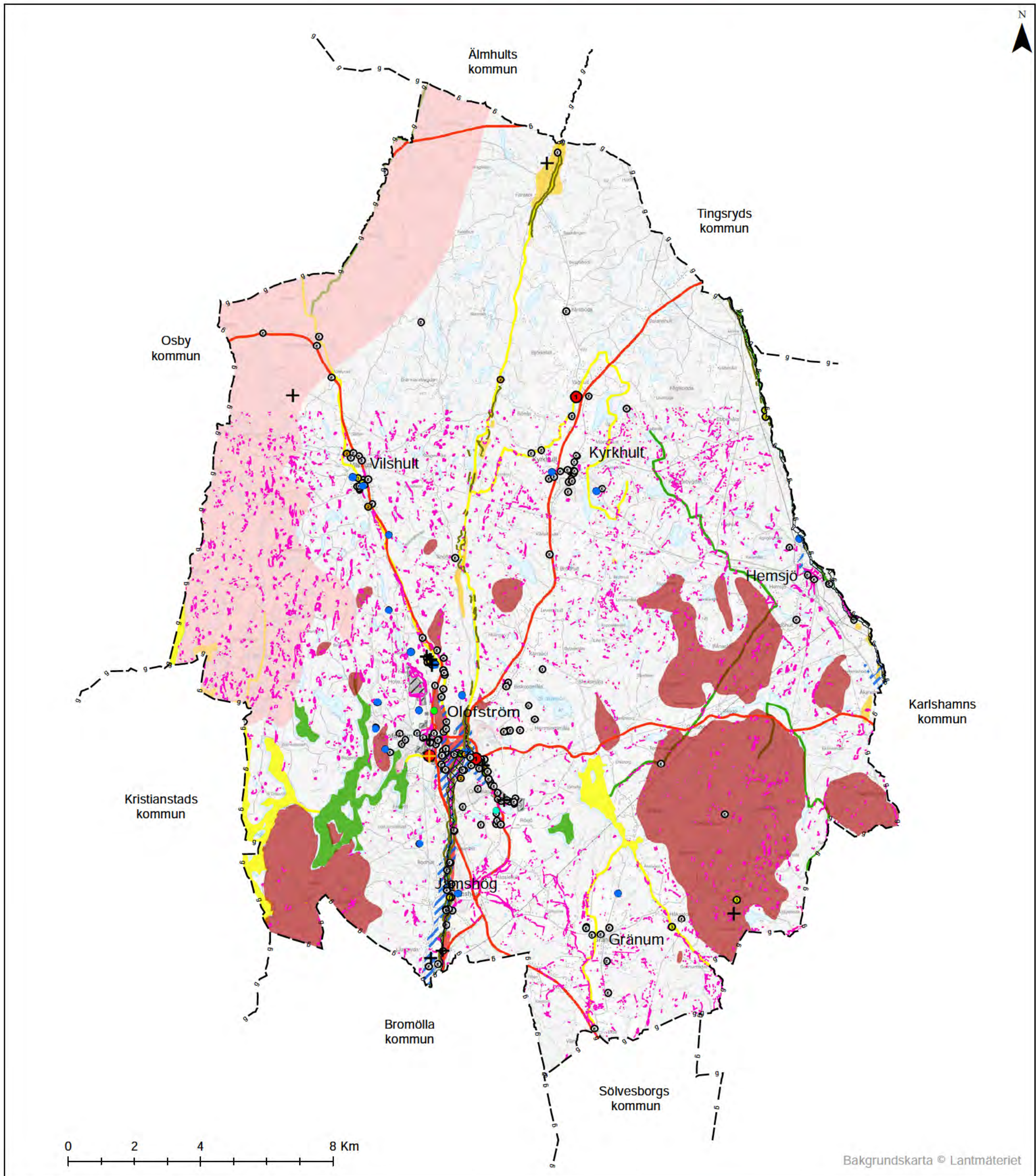
# Samrådshandling



## Råvarutillgångar och samhällsviktiga funktioner

—•—•—	Kommungräns	■	Grundvattenförekomst
—	Vatten- och avlopp	■	Riksintresseområde - Framtida järnväg
—■—■—	Kollektivtrafikerad sträcka	▨	MSA, påverkansområde – Försvarsmakten
—••—••—	Stamnät	■	Skogsmark
—+—+—	Riksintresse - Järnväg	■	Jordbruksmark
—■—■—	Riksintresse - Vägnät		
▨	Vattenskyddsområde		
■	Potentiell ytvattentäkt		

# Samrådshandling



## Miljö, hälsa och säkerhet

